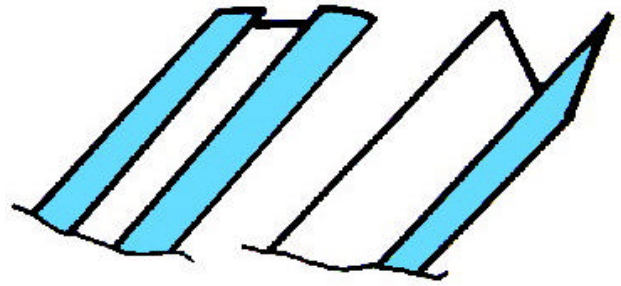


FICHE COUTURE 002

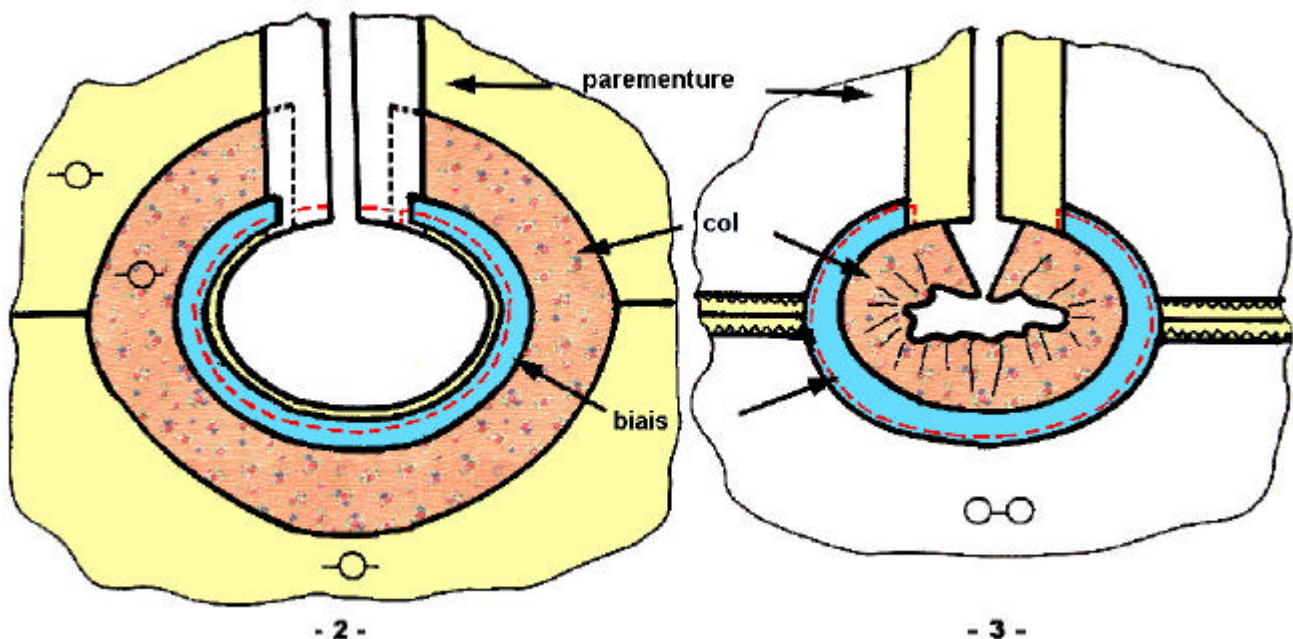
LA POSE D'UN COL CLAUDINE

1- Sur l'endroit, épingler le col sur l'encolure. Replier sur l'endroit la parementure, par dessus le col.

2- Préparer le biais en le dépliant, puis en le repliant sur lui-même en deux. L'épingler ou le bâtir par dessus le col et la parementure (il débordé sur celle-ci de 1 cm). Piquer au point droit d'un bout à l'autre, sur la ligne d'encolure. Recouper les réserves (0,3 cm), retourner et bien repasser.



3- Piquer au point droit, au bord du biais, sur l'envers, sans prendre le col.



Envers du tissu ○○
Endroit du tissu ○