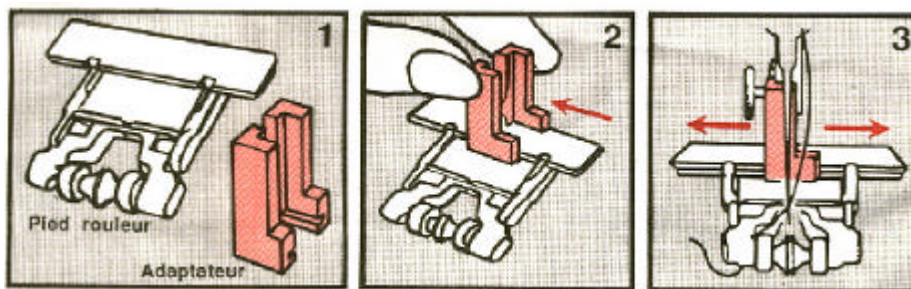




FICHE COUTURE 004

INSTRUCTION POUR LE MONTAGE DE LA FERMETURE INVISIBLE



1- Choisissez l'adaptateur repéré par une lettre A, B, C ou D, correspondant à votre machine à coudre et coulissez-le sur le pied rouleur YKK (fig. 1 et 2).

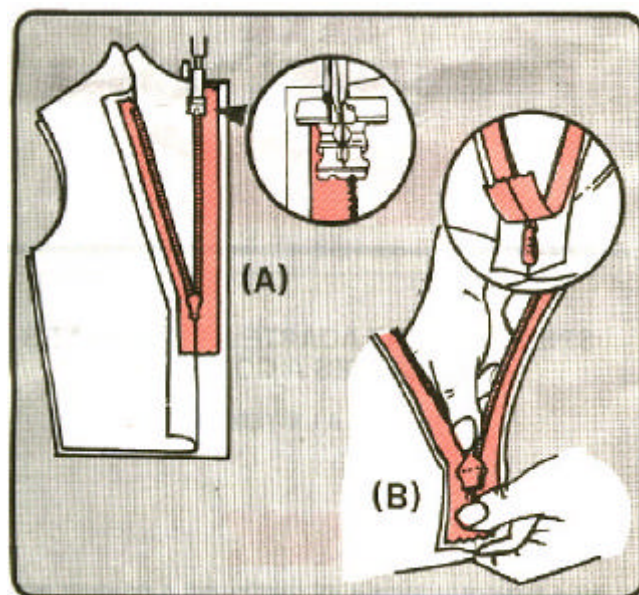
2- Monter le pied de biche YKK sur la machine à coudre et vérifier le centrage de l'aiguille. Introduire le fil et coincer-le sur la gauche entre la roulette et le pied de biche (fig. 3).

3- Ouvrir la fermeture avant la pose sur le tissu. Placer ensuite le côté droit de la fermeture ouverte (spirale sur le dessus) sur l'endroit du tissu partie gauche à plat. Le bord extérieur de la spirale vient en prolongement de la couture.

Placer la spirale dans la rainure gauche du pied de façon que l'aiguille pique le ruban parallèlement à la spirale. Piquer en partant du haut jusqu'au curseur. (Voir croquis A).

4- Placer le côté gauche de la fermeture sur l'endroit du tissu partie droite et placer la spirale dans la rainure droite. Piquer selon méthode décrite en 2.

5- Pour remonter le curseur, faire passer la tirette de l'autre côté de la fermeture et ramener la tirette jusqu'en haut de la fermeture en maintenant le bas de la fermeture, (Voir croquis B).



REMARQUE :

Prévoir une fermeture d'une longueur supérieure de 2 cm environ à celle de l'ouverture

Exemple : 20 cm pour une ouverture de 18 cm.

Remonter l'arrêt bas mobile à la hauteur désirée.